



Comune di Terni
Provincia di Terni

Lavori di adeguamento alle norme
antincendio del centro di assistenza
geriatrica residenziale "Le Grazie"



REL.

IE05



Titolo: PROGETTO ESECUTIVO

PROGETTO:

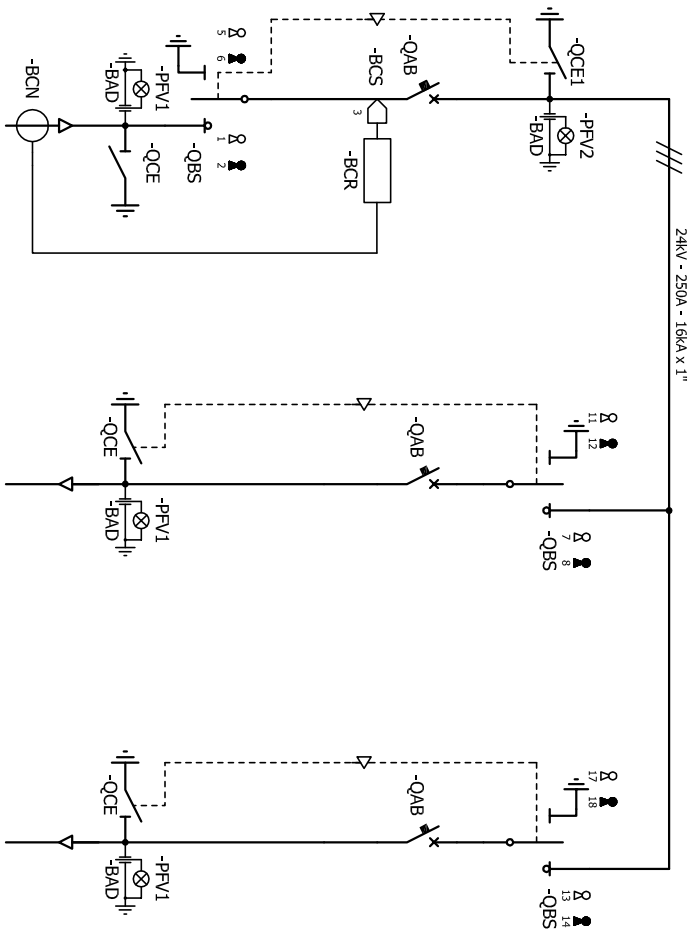
IMPIANTO ELETTRICO
SCHEMA ELETTRICO QUADRO M.T.

Meta consulting progettazione S.r.l.

Committente: USL Umbria 2

Controllato da:	il		Centro di Profitto	3	3	7
Approvato da:	il	Iniziato il	Finito il			
File:						
Modificato da:	il	Descrizione modifica:				
Modificato da:	il	Descrizione modifica:				
Approvato da:	il					

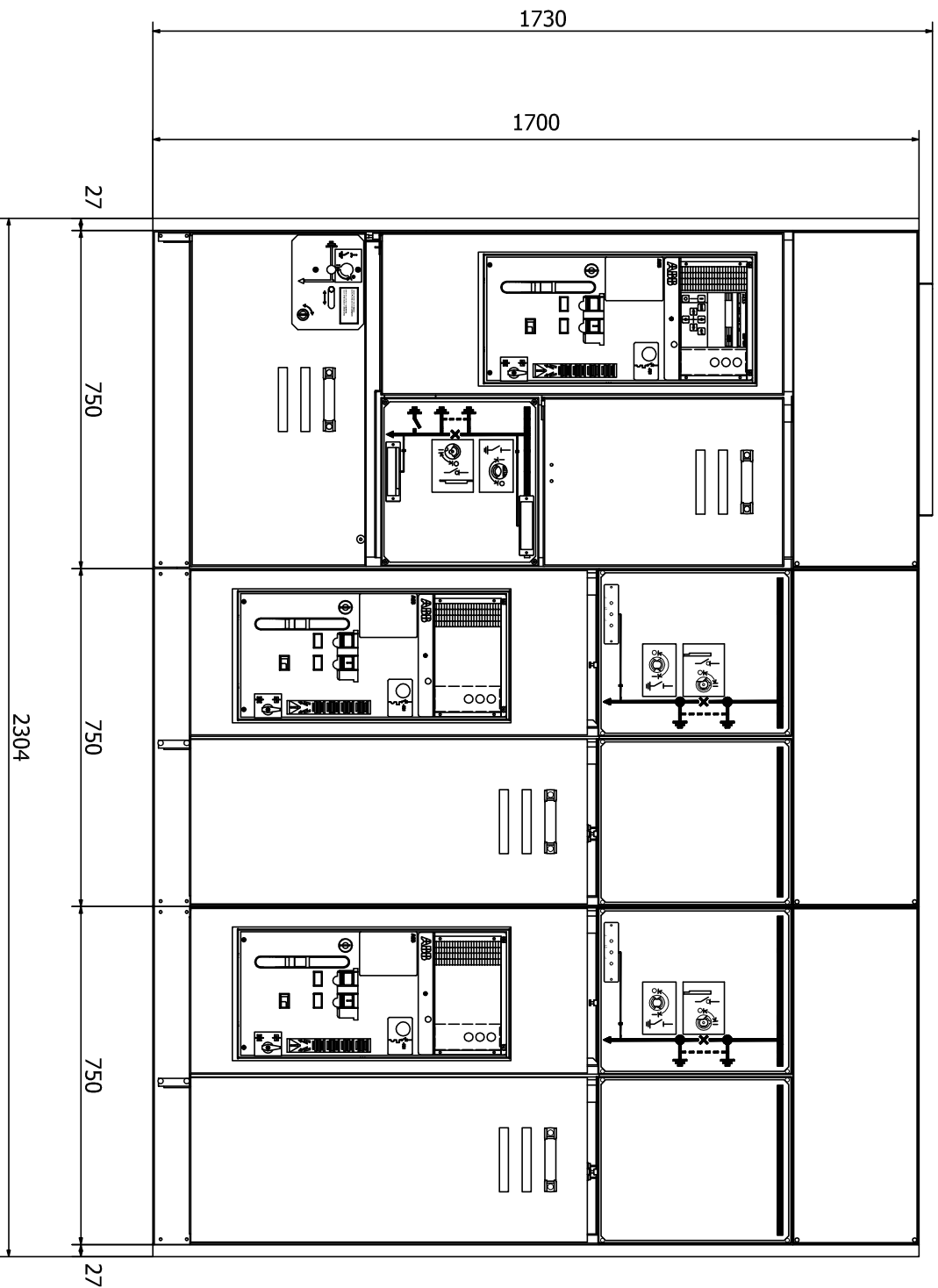
Studio tecnico Ing. Sergio Lancia
Via G. Da Vitalone n. 8 05100 Terni
Tel. 0744/288242 Fax 0744/288242
E-mai: lancia.sergio@gmail.com



8 CHIAVE LIBERA IN POSIZIONE DI APERTO
8 CHIAVE LIBERA IN POSIZIONE DI CHIUSO

UNITA' FUNZIONALE	DESIGNAZIONE	=101		=102		=103	
	TIPO UNITA'	SBR		SBC		SBC	
	DESCRIZIONE	DISPOSITIVO GENERALE		PROTEZIONE TRASFORMATORE 1		PROTEZIONE TRASFORMATORE 2	
INTERUTTORE	TIPO	250A		250A		250A	
		HD4/R		HD4/R		HD4/R	
I.M.S.	TIPO	GSEC 24.06.21		GSEC 24.06.21		GSEC 24.06.21	
		ESBR 230-U (QCE1) / ESBR 230-L (QCE)		ES 230		ES 230	
SEZIONATORE DI TERRA	TIPO	ESBR 230-U (QCE1) / ESBR 230-L (QCE)		ES 230		ES 230	
		ESBR 230-U (QCE1) / ESBR 230-L (QCE)		ES 230		ES 230	
TRASF. DI CORRENTE	TIPO	ESBR 230-U (QCE1) / ESBR 230-L (QCE)		ES 230		ES 230	
		ESBR 230-U (QCE1) / ESBR 230-L (QCE)		ES 230		ES 230	
TRASF. DI TENSIONE	TIPO	ESBR 230-U (QCE1) / ESBR 230-L (QCE)		ES 230		ES 230	
		ESBR 230-U (QCE1) / ESBR 230-L (QCE)		ES 230		ES 230	
TRASF. OMOPOLARE	TIPO	ESBR 230-U (QCE1) / ESBR 230-L (QCE)		ES 230		ES 230	
		ESBR 230-U (QCE1) / ESBR 230-L (QCE)		ES 230		ES 230	
SENSORE DI CORRENTE	TIPO	ESBR 230-U (QCE1) / ESBR 230-L (QCE)		ES 230		ES 230	
		ESBR 230-U (QCE1) / ESBR 230-L (QCE)		ES 230		ES 230	
SENSORE COMBINATO	TIPO	ESBR 230-U (QCE1) / ESBR 230-L (QCE)		ES 230		ES 230	
		ESBR 230-U (QCE1) / ESBR 230-L (QCE)		ES 230		ES 230	
RELE DI PROTEZIONE	TIPO	ESBR 230-U (QCE1) / ESBR 230-L (QCE)		ES 230		ES 230	
		ESBR 230-U (QCE1) / ESBR 230-L (QCE)		ES 230		ES 230	
UNITA' DI PROTEZIONE	TIPO	ESBR 230-U (QCE1) / ESBR 230-L (QCE)		ES 230		ES 230	
		ESBR 230-U (QCE1) / ESBR 230-L (QCE)		ES 230		ES 230	
SCARICATORI DI TENSIONE	TIPO	ESBR 230-U (QCE1) / ESBR 230-L (QCE)		ES 230		ES 230	
		ESBR 230-U (QCE1) / ESBR 230-L (QCE)		ES 230		ES 230	

Impianto:		Data:		30/07/2014	
CABINA MT-BT		Disegn.: G.G.		S.L.	
Note:		Contr.: S.L.		S.L.	
Studio tecnico Ing. Sergio Lancia		Via G. Da Vitale n. 8 05100 Terni		Tel. 0744/288242 Fax 0744/288242	
B-email: lancia.sergio@gmail.com		Nome File:		Schema elettrico	
Quadro Media Tensione		Completamento:		Foglio:	
GMT		2		Segue:	
3		Nr. Disegno:		2	



DESIGNAZIONE	=J01		=J02		=J03	
DESCRIZIONE	SBR		SBC		SBC	
DISPOSITIVO GENERA	PROTEZIONE		PROTEZIONE		PROTEZIONE	

										Impianto:										30/07/2014																			
										CABINA MT-BT																													
										Note:																													
										Studio tecnico Ing. Sergio Lancia Via G. Da Vitellone n. 8 05100 Terni Tel. 0744/288242 Fax 0744/288242 E-mail: lancia.sergio@gmail.com																													
										Frontequadro																				QMT									
										Nome File:										Completato:																			
										QMT																													